

# 徳重地区会館だより

第70回発行  
平成29年1月4日

新年明けましておめでとうございます。  
 本年も徳重地区会館をよろしく願いいたします。  
 昨年よりご案内させていただいております体育室の天井改修工事が、本年いよいよ始まります。  
 ご利用者様には多大なご迷惑(体育室および多目的室のご利用停止)をお掛けすることになりますが、地域住民の方の命を守るという重要な役割をこの体育室が担っていることをご理解いただき、ご協力のほどよろしくお願い申し上げます。  
 併せまして、予約抽選会の進め方や会場などが大きく変わることに伴い、随時情報の提供を行ってまいります。ご不明な点についてはお問い合わせください。※工事日程決定後のカレンダーは、後日作成・配布いたします。

## 【2017年 徳重地区会館カレンダー】

■ 予約抽選会      ■ 休館日

1月

月	火	水	木	金	土	日
						1
2	3	4	5	6	7	8
9	10	11	12	13	14	15
16	17	18	19	20	21	22
23	24	25	26	27	28	29
30	31					

2月

月	火	水	木	金	土	日
		1	2	3	4	5
6	7	8	9	10	11	12
13	14	15	16	17	18	19
20	21	22	23	24	25	26
27	28					

3月

月	火	水	木	金	土	日
		1	2	3	4	5
6	7	8	9	10	11	12
13	14	15	16	17	18	19
20	21	22	23	24	25	26
27	28	29	30	31		

4月

月	火	水	木	金	土	日
					1	2
3	4	5	6	7	8	9
10	11	12	13	14	15	16
17	18	19	20	21	22	23
24	25	26	27	28	29	30

5月

月	火	水	木	金	土	日
1	2	3	4	5	6	7
8	9	10	11	12	13	14
15	16	17	18	19	20	21
22	23	24	25	26	27	28
29	30	31				

6月

月	火	水	木	金	土	日
			1	2	3	4
5	6	7	8	9	10	11
12	13	14	15	16	17	18
19	20	21	22	23	24	25
26	27	28	29	30		

7月

月	火	水	木	金	土	日
					1	2
3	4	5	6	7	8	9
10	11	12	13	14	15	16
17	18	19	20	21	22	23
24	25	26	27	28	29	30
31						

8月

月	火	水	木	金	土	日
	1	2	3	4	5	6
7	8	9	10	11	12	13
14	15	16	17	18	19	20
21	22	23	24	25	26	27
28	29	30	31			

9月

月	火	水	木	金	土	日
				1	2	3
4	5	6	7	8	9	10
11	12	13	14	15	16	17
18	19	20	21	22	23	24
25	26	27	28	29	30	

10月

月	火	水	木	金	土	日
						1
2	3	4	5	6	7	8
9	10	11	12	13	14	15
16	17	18	19	20	21	22
23	24	25	26	27	28	29
30	31					

11月

月	火	水	木	金	土	日
		1	2	3	4	5
6	7	8	9	10	11	12
13	14	15	16	17	18	19
20	21	22	23	24	25	26
27	28	29	30			

12月

月	火	水	木	金	土	日
				1	2	3
4	5	6	7	8	9	10
11	12	13	14	15	16	17
18	19	20	21	22	23	24
25	26	27	28	29	30	31

### 『お問い合わせ』

名古屋市徳重地区会館 受付窓口  
 住所 〒458-0801 名古屋市長久寺町徳重18番地の41 (ユメリア徳重内)  
 TEL/FAX 052-878-2055  
 E-mail otoiwase@tokushige-chikukaikan.jp  
 URL <http://www.tokushige-chikukaikan.jp/>

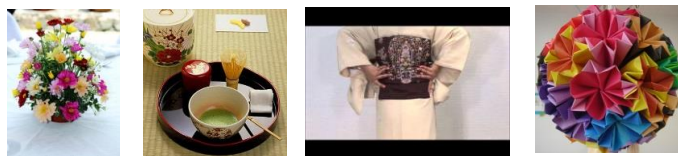
### 『お知らせ』

緑区政運営方針を下記の市ウェブサイトに掲載しています。  
 また、徳重支所でも配架していますので、ぜひ、ご覧ください。  
<http://www.city.nagoya.jp/midori/category/151-5-0-0-0-0-0-0-0.html>



# 徳重地区会館 【教室・サークル情報】

※利用日はあくまでも予定です。  
必ずご確認ください。



▽こちらの教室やサークルは、すべて地区会館の主催ではございません。

▽連絡先は窓口にてご案内いたします。

▽詳細については、各主催者におたずね下さい。



## ◎スポーツ&レクリエーション(一般向け)

種別	団体名	利用日
空手	正道会館 名古屋緑支部	木曜日
ジャズダンス	ジャズダンス・カナムラ	木曜日
リフレッシュ体操	フィットネス・カナムラ	金曜日
エクササイズ	WAKAエクササイズ「美 Cure」	木曜日
ヨガ	ヨガの庭	主催者確認
	MOGU YOGA	水曜日
骨盤&ヨガ	マウイヨガ	水曜日
バレトン	バレトン	主催者確認
ベリーダンス	Belly Dance studio jamila	水曜日
社交ダンス	アリス	主催者確認
バドミントン	徳重なかよしクラブ	主催者確認
タスポニー	緑フレンズタスポニー	火・水曜日

## ◎スポーツ&レクリエーション(親子・子ども向け)

種別	団体名	利用日
空手	正道会館 名古屋緑支部	木曜日
クラシックバレエ	エチュードバレエスクール	木・土曜日
バトン	M's B	水・金曜日
ミニバスケット	P・Hバスケットクラブ	水曜日
HIP HOPダンス	PDCパインダンスサークル	火曜日
児童体操	ボエムスポーツ	木曜日
ヨガ	クナ	水・木曜日
	MOGU YOGA	水曜日
ベビーダンス	ベビーダンス	主催者確認
英語でカンフー	ジャックエンターテイメント	木曜日



## ◎教養・その他(一般向け)

種別	団体名	利用日
フラワーアレンジメント	studio greenhill	水曜日
	フラワーサークル カナナ	金曜日
プリザージュ他	花ワルツ	主催者確認
ガラスアート	atelier GARDEN	火曜日
カルトナーージュ	Atelier Flocon	主催者確認
書道	悠々の会	金曜日
	書研水広教室	火・日曜日
書写	公文書写	木曜日
筆文字	心の筆文字	火曜日
	きもの水流	金曜日
着付け	きものteff teff	木曜日
	茶道	西田茶道教室
折り紙	折り紙教室	水曜日
編物	森編物教室	火曜日
石けん作り	Wakaba手作り石けん教室	主催者確認
調理	養生キッチン ふうど	主催者確認
	エコクッキング	主催者確認
麻雀	FMC麻雀サークル	主催者確認
着物リメイク	おたのしみ会	木曜日
	古ぎれの会	木曜日
水彩画	ブルーローズの会	火曜日
水墨画	仙骨成海の会	土曜日
アフリカ太鼓	アフリカンパーカッション	金・日曜日
絵手紙	和みの会	主催者確認
アロマ	アロマ Clover	主催者確認
うたごえ広場	くれっしえんど	土曜日
ボードゲーム	TREEボードゲーム名古屋	金・日曜日

## ◎教養・その他(親子・子ども向け)

種別	団体名	利用日
速算・そろばん	ステップキッズ	火・水・金
ママ向け講座	ママスタート・クラブ	主催者確認
子ども将棋	徳重子ども将棋教室	土曜日
お絵かきセラピー	atelier GARDEN	土曜日
書写	公文書写	木曜日
茶道・華道	徳重伝統文化親子教室	土曜日
英語	ロッキーのABC	土曜日
ベビーマッサージ	スリールベベ	主催者確認
リミック	mimi	金曜日
	VIVO	主催者確認